

Ficha de la Propiedad - SAAVEDRA 341



Detalles

Detalles

- OPERACIÓN : Venta
- TIPO DE INMUEBLE : Departamento
- DIRECCIÓN : SAAVEDRA 341
- BARRIO : CENTRO
- PROVINCIA : Buenos Aires
- LOCALIDAD : GRAL BELGRANO
- SUPERFICIE : 50
- PRECIO : U\$S 70.000
- DORMITORIOS : 1
- BAÑOS : 1

Descripción

Ubicado a solo **media cuadra del centro**, este departamento ofrece una combinación perfecta de comodidad y accesibilidad. Entre los puntos de referencia cercanos se encuentran **ANSES, farmacias, el museo de la ciudad, el cine-teatro** y una gran variedad de comercios y servicios esenciales.

Características del edificio:

â Cocheras cubiertas y semicubiertas

â Ascensor

â Terraza con parrilla, baos y espacio comn cerrado con vidrio

Distribucin del departamento:

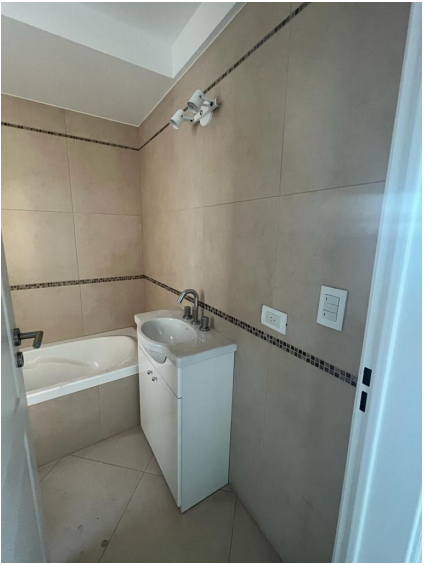
-  **Living-comedor** amplio y luminoso
-  **Cocina separada** por una moderna barra desayunadora, equipada con muebles bajo mesada y alacena
-  **Lavadero independiente**
-  **Bao completo**
-  **Dormitorio** con un amplio placard empotrado
-  **Losa radiante** para mayor confort en todas las estaciones

Una excelente opcin tanto para vivienda como para inversin. **Consultanos para ms informacin y coordinar una visita!**

Imgenes de la propiedad







www.pollastroarguellesinmobiliaria.com.ar